

Oprawa ścienna i natynkowa LED - Dyfuzor matowy - bezpośrednio/pośrednio

okrągła oprawa ścienna i natynkowa LED, IP40 Z bardzo spłaszczonym, lekko zaokrąglonym korpusem z zabezpieczeniem przeciwkradzieżowym i moskitierą Kolor korpusu zbliżony do RAL 9003. Montaż odbywa się szybko za pomocą prostego w obsłudze systemu zatrzaskowego na dolnej, blaszanej części korpusu. Bezpieczne przerwanie połączenia z siecią za pomocą styku wtykowego Plug and Play w momencie otwarcia oprawy; Kolor korpusu biały zbliżony do RAL 9003; Dyfuzor z PMMA z opalizującą, matową powierzchnią, łatwy w czyszczeniu. W wyniku współdziałania z pojedynczymi soczewkami LED powstaje bardzo jednorodne światło. Podłączone poprzez 5-biegunowe zaciski przyłączeniowe ze stykami wtykowymi, gotowe do użycia; z akumulatorem oświetlenia awaryjnego 3 h; Wizualna sygnalizacja stanu oprawy za pomocą diody LED stanu w oprawie (NL-B3); Strumień świetlny w trybie oświetlenia awaryjnego 217 lm.

CHARAKTERYSTYKA

Numer katalogowy	21906314180
Numer EAN	4020863394302
Numer taryfy celnej	94051140
Znak jakości	IP 40, Klasa ochrony I, Badanie rozżarzoną drutem 650°C, F, Indoor, CE
Klasa odporności IK	IK03 (10°C bis 30°C)
Temperatura otoczenia	ta 10°C do 30°C
Okres gwarancji	5 lata
Możliwość dofinansowania ze środków państwowych	BEG – dofinansowanie do domów energooszczędnych (ważne tylko dla Niemiec)

ELEKTROTECHNIKA

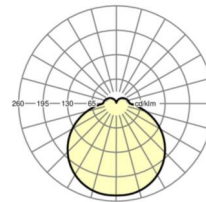
Zasilacz	Elektroniczny sterownik oświetlenia awaryjnego 3 h (1 szt.)
Moc systemowa	23W
Napięcie sieciowe	230V/50Hz
Klasa efektywności energetycznej/Źródło światła	C

TECHNIKA ŚWIETLNA

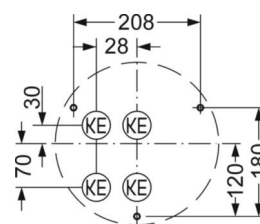
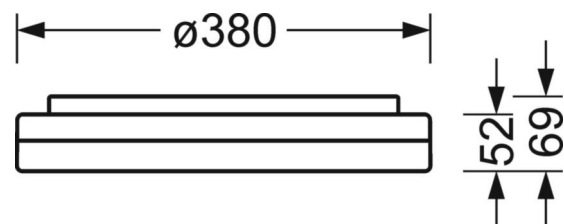
Wyposażenie	LED, współczynnik oddawania barw/kolor światła CRI ≥ 80 / 4000K
Tolerancja koloru (MacAdam)	5SDCM
Nominalny strumień świetlny	2903lm
Nominalny strumień świetlny-tryb oświetlenia awaryjnego	217lm
Trwałość LED	50000h L80/B10 (Tq 30°C)
Wydajność oprawy	129lm/W
UGR pop./pod.	23.0 / 23.1

DEEP-LINK

<https://www.regiolum.de/pl/article/21906314180>



Odkośnik	LED 2900lm 840
ηLB	100 %
Φ ↓/↑	85 % / 15 %
UGR pop./pod.	23.0 / 23.1



MECHANIKA

Kolor obudowy	biały zbliżony do RAL 9003
Wymiary (DxSzxW/ŚrxW)	380mm x 69mm
Masa (netto)	2.06kg
Wlot kabla KE	Patrz Instrukcja montażu
Rodzaj montażu	Pojedyncza instalacja sufitowa, Montaż pojedynczy zwieszakowy, Montaż ścienny natynkowy

Wymiary

H	69 mm	Wysokość
D	380 mm	Średnica
A1	208 mm	Odstęp mocowań przy montażu pojedynczym
A1 alternativ	180 mm	alternativ Odstęp mocowań przy montażu pojedynczym (alternatywny)